



2025 당신의 성공스토리
경북대학교가 도와드립니다

KYUNGBOK UNIVERSITY

2026학년도 입학전형 안내

Cultivating Talents,
Training Champions!

잠재력을 전문가로,
경북대학교!



Futuristic Innovator

경북대학교

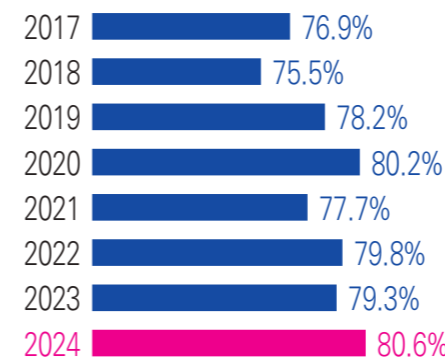
KYUNGBOK UNIVERSITY



수도권 대학 통합 취업률 1위 80.6%

No. 1 Employment Rate among Metropolitan Universities – 80.6%

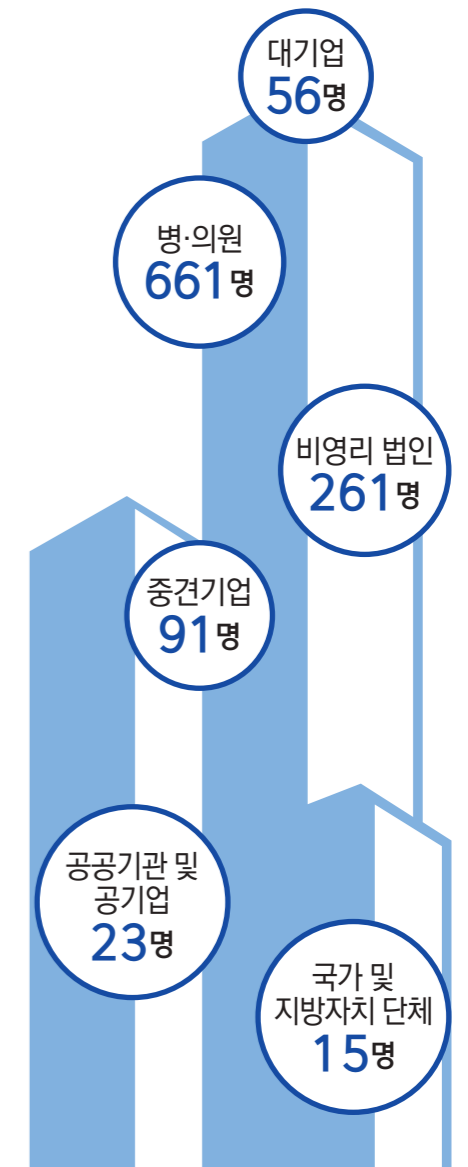
경북대학교 취업률 80.6%
6년연속 전국 1위



일반대학 및 전문대학
취업률 1위



공공기관·대기업
높은 취업률



4차산업의 중심 경북대학교

Kyungbuk University: A Leader in the Fourth Industrial Revolution

취업지원의 모든 것! 취업지원센터

Comprehensive Career Support – Career Development Center



경북대학교는 '학생 성공'을 최우선으로 하는 디지털 교육혁신 중심 대학으로서 AI기반XR시뮬레이션콘텐츠 전문기술석사과정을 운영하고 있으며, 디지털트윈 연구원을 개설하여 첨단 산업 분야의 교육과 기술 개발, 응용을 주도하고 있다. 또 AI 위원회를 출범하며 경북대학교의 새로운 도약을 위한 중요한 초석을 다지고 있다.



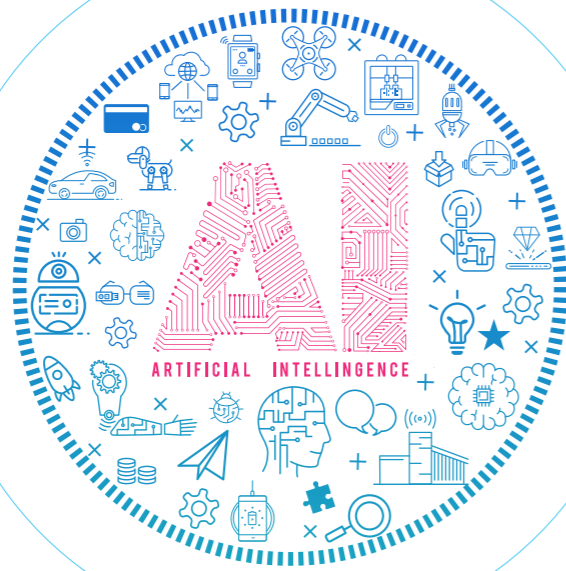
디지털트윈연구원 설립



KBU AI BOT



AI 해커톤 대회



AI art 공모전



AI 기반 디지털교과서



KBU ChatGPT 생성형AI 가이드라인



AI 기반 XR시뮬레이션콘텐츠 전문기술석사과정



진로와 취업을 어플로
KBU-UP+ 모바일 APP



적성과 심리를 알아볼 수 있는 취업지원 통합시스템
jobcenter.kbu.ac.kr



내가 면접관이 되어 관찰하는 셀프 모의면접
kbu.selfview.co.kr



자기소개서를 자동으로 기적의 자소서 마법사
jobdam.net/kbu



원스톱 고용서비스지원센터 대학일자리플러스센터
manage.kbu.ac.kr



교·내외 모든 취업정보를 이곳에 KBU 취업정보시스템
job.kbu.ac.kr/kyungbok



최고가 최우수를 만든다! 브랜드 NO.1
AI 선도대학, 경북대학교

Excellence Creates the Best – No.1 Brand in AI Education, Kyungbuk University



간호보건계열

국가고시 전국수석 및 전원합격

Top National Exam Achievements in Nursing & Health Sciences
100% National Exam Pass Rate in Health Sciences Majors

간호의 표준, 경북대학교 간호대학 간호학과!

- 5년 연속 간호교육 인증 평가 획득**
(2023년 6월 14일~2028년 6월 13일)
- 간호학과 심폐소생술 교육기관 인증서 획득**
- 간호사 보수교육 실시기관 지정**
- 국가고시 합격률 98.7%**
(2024년 전국 평균 96.7%)

- ✓ 서울산학협력거점 실습지원센터 (SERIN), 건강간호과학센터 (NSNC), 통합시뮬레이션 센터, 임상술기센터, 기본간호학실습실 등 최첨단 실습실 보유
- ✓ 간호사 면허증, 보건교사 자격증, BLS provider/ACLS provider 취득



경북대학교를 빛낸 인재

A talented person who has shone in Kyungbuk University



미스터트롯 최종 우승자 진(眞) 임영웅

2020년 3월 TV조선 미스터트롯 1위(眞)로 새로운 영웅으로 도약한 임영웅(실용음악과, 10학번)은 자랑스런 경북인으로 선정되어 우당대상을 수상하였고, 상금은 전액 실용음악과에 기부하였다.



뮤지컬 라이징 스타 김한희

2019년 한국뮤지컬어워즈 여자신인상을 수상한 뮤지컬 배우 김한희는, 2020년 '브로드웨이 42번가', '킹키부츠', 2021년 '베르나르다 알바', '하데스타운' 등에서 주연 배우로 발돋움하였다. 2022년부터는 '디즈니 인 콘서트' 무대에도 출연하였다.



2022 치과위생사 국가고시 전국 수석 치위생학과 황민경

"건강한 직업관과 인간미 있는 치과위생사가 꿈"이라고 하는 치위생학과 황민경(3학년) 학생은 2022년 제50회 치과위생사 국가시험에서 전국 수석의 영예를 차지했다. 황민경 학생은 보건직 공무원이 되어 노인이나 사회복지 사각지대에 있는 취약계층이나 소외된 이웃들을 위해 봉사함으로써 사회적 발전에 공헌할 수 있는 사람이 되고 싶다고 덧붙였다.



제48회 임상병리사 국가고시 전국 수석 박형진

임상병리과의 2019년 이예지 학생에 이어 2020년 14학번 박형진 학생은 임상병리사 국가고시에서 수석으로 합격하여, 서울의료원 병리과에서 최고의 임상병리사로 발돋움하고 있다.



치과위생사 국가고시에 합격한 첫 외국인 학생 넷자카렌

인도네시아에서 온 넷자 카렌 학생은 경북대학교에서 전문 지식과 임상실습을 바탕으로 성장해, 치과위생사 국가고시에 합격한 첫 외국인 학생이 됐다. 차근차근 목표를 향해 노력하며, 자신과 학교를 함께 빛내는 길을 걸어가고 있다.

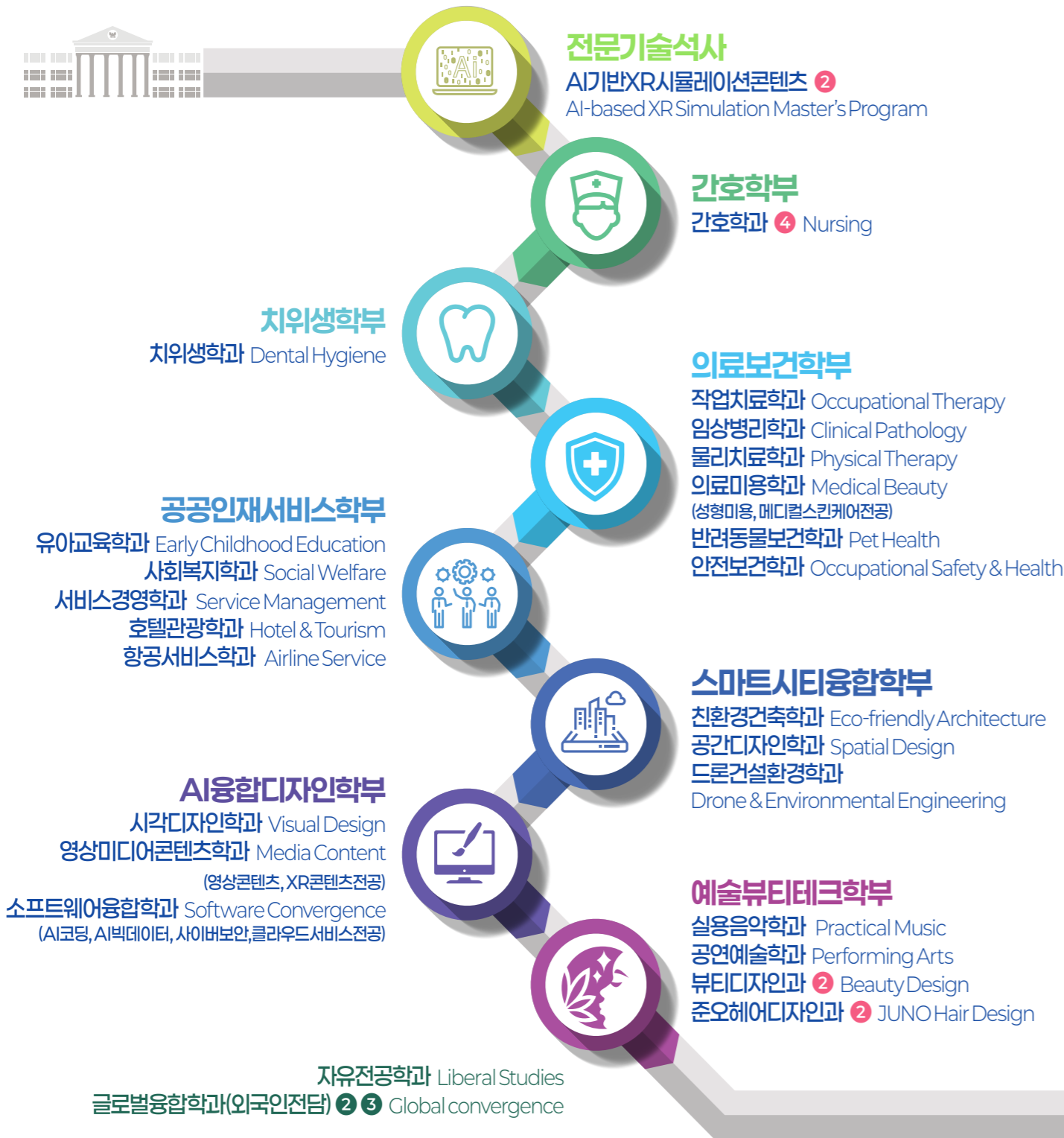


작업치료사 국가고시에 합격한 미슈라바르티

인도에서 온 미슈라 바르티 학생은 경북대학교 작업치료학과에서 학업과 다양한 활동을 통해 꿈을 확신으로 바꾸고, 작업치료사 국가고시에 당당히 합격했다. 앞으로 한국에서 작업치료사로 활동하며 새로운 꿈을 펼칠 예정이다.

2026 학부 학과소개

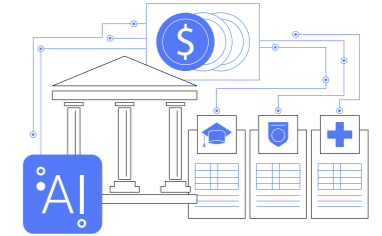
Undergraduate Programs for 2026



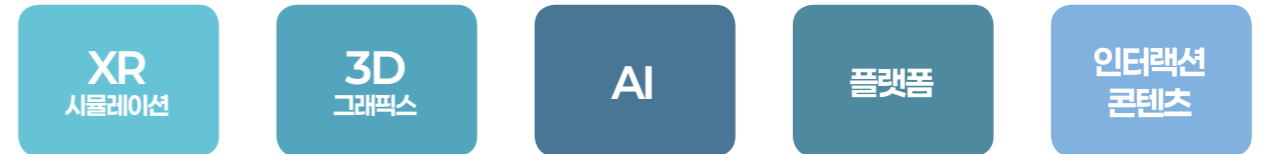
AI기반XR시뮬레이션콘텐츠 전문기술석사과정

AI-Based XR Simulation Content Master's Program

AI기반XR시뮬레이션 기술 역량을 갖춘 고속력 전문기술인재 양성
3D 그래픽스, XR 시뮬레이션, 멀티 플랫폼, 인터랙션 등
3D 콘텐츠 제작 관련 실감콘텐츠 분야
버추얼 프로덕션 고도화 기술 역량을 갖춘 고속력 전문 기술인재 육성



5대 핵심 기반 기술



5대 핵심 응용 기술



첨단기술의 리더

경북대학교가 AI 시대에 발맞추어 AI기반XR시뮬레이션콘텐츠 전문기술석사과정을 운영한다.
경북대는 100만 디지털 인재양성 국정과제와 경기도의 2040 콘텐츠 관련
인재 30만 명 육성 비전을 바탕으로 보다 전문적인 인재를 양성하기 위해
시각디자인학과에 전문기술석사과정을 개설했다.

경북대학교가 지난해 6월 교육부의 인가를 받아 개설한
'AI기반XR시뮬레이션콘텐츠' 전문기술석사과정은
전문학사과정에 전공심화과정을 더해
고속력 전문기술석사를 양성하는
원스톱 교육 과정이다.

석사학위와 동등한 학위를 인정받으며,
학위 취득 후 박사 학위과정에도
지원할 수 있다.



2026학년도 경북대학교 입학전형 안내

1. 전형일정

모집시기	원서접수	면접	실기	합격자발표	합격자등록	
수시	1차	9.8.(월) ~ 9.30.(화)	10.17.(금), 10.18.(토)	10.17.(금)	10.31.(금)	12.15.(월) ~ 12.17.(수)
	2차	11.7.(금) ~ 11.21.(금)	11.28.(금)	11.28.(금)	12.12.(금)	12.15.(월) ~ 12.17.(수)
정시	12.29.(월) ~ 1.14.(수)	1.22.(목)	1.22.(목)	2.2.(월)	2.3.(화) ~ 2.5.(목)	

※ 면접 학과 : 준오헤어디자인과, 항공서비스학과, 전문대학 이상 졸업 전형의 간호학과, 임상병리학과, 물리치료학과

※ 실기 학과 : 실용음악학과, 공연예술학과

2. 전형요약 (전체 총괄)

모집시기	전형구분	전형명	전형유형	모집단위	모집인원	전형방법	
수시	일반전형	일반전형	학생부위주	전체 학과(하단 학과 제외)	71	학생부 100% + 가산점	
			면접위주	준오헤어디자인과, 항공서비스학과	10	학생부 40% + 면접 60% + 가산점	
			실기위주	실용음악학과, 공연예술학과	50	실기 80% + 학생부 20% + 가산점	
	특별전형 (정원내)	일반고	일반고	학생부위주	전체 학과 (하단 학과 제외)	1,060	학생부 100% + 가산점
				면접위주	준오헤어디자인과, 항공서비스학과	73	학생부 40% + 면접 60% + 가산점
		특성학교	특성학교	학생부위주	전체 학과 (하단 학과 제외)	189	학생부 100% + 가산점
				면접위주	준오헤어디자인과, 항공서비스학과	17	학생부 40% + 면접 60% + 가산점
		특기자	특기자	학생부위주	간호학과, 치위생학과, 임상병리학과, 물리치료학과, 시각디자인학과, 의료미용학과, 서비스경영학과, 소프트웨어융합학과	35	학생부 100% + 가산점
				대학자체	간호학과, 치위생학과, 작업치료학과, 임상병리학과, 물리치료학과, 의료미용학과, 반려동물보건학과, 유아교육학과, 사회복지학과, 호텔관광학과, 친환경건축학과, 시각디자인학과, 자유전공학과	24	학생부 100% + 가산점
		고른기회 1	고른기회 1	학생부위주	간호학과, 치위생학과, 작업치료학과, 임상병리학과, 물리치료학과, 의료미용학과, 반려동물보건학과, 유아교육학과, 사회복지학과, 호텔관광학과, 친환경건축학과, 시각디자인학과, 뷰티디자인과, 자유전공학과	26	학생부 100% + 가산점
				학생부위주	준오헤어디자인과	1	학생부 40% + 면접 60% + 가산점
		고른기회 2	고른기회 2	학생부위주	전체 학과(하단 제외)	25	학생부 100% + 가산점
				면접위주	준오헤어디자인과, 항공서비스학과	2	학생부 40% + 면접 60% + 가산점
				실기위주	실용음악학과, 공연예술학과	2	실기 80% + 학생부 20% + 가산점
		특별전형 (정원외)	전문대학 이상 졸업자	서류위주	전체 학과(간호학과, 임상병리학과, 물리치료학과, 실용음악학과, 공연예술학과, 제외)	65	서류 100%(대학성적) + 가산점
	간호학과, 임상병리학과, 물리치료학과				105	서류 80%(대학성적) + 면접 20%	
	실기위주			실용음악학과, 공연예술학과	4	실기 80% + 서류 20%(대학성적) + 가산점	
	기회균형선발		학생부위주	간호학과, 치위생학과, 작업치료학과, 임상병리학과, 물리치료학과	90	학생부 100%	
	순수 외국인		순수 외국인	서류위주	전체 학과(실용음악학과, 공연예술학과 제외)	제한 없음	서류 100% + 가산점
		실기위주		실용음악학과, 공연예술학과	제한 없음	실기 80% + 학생부 20% + 가산점	
소계					1,849		

모집시기	전형구분	전형명	전형유형	모집단위	모집인원	전형방법	
정시	일반전형	일반전형	수능위주	전체 학과 (실용음악학과, 공연예술학과, 제외)	102	수능 100% + 가산점	
			학생부위주	의료미용학과, 반려동물보건학과, 안전보건학과, 유아교육학과, 사회복지학과, 서비스경영학과, 호텔관광학과, 항공서비스학과, 공간디자인학과, 영상미디어콘텐츠학과, 소프트웨어융합학과, 뷰티디자인과, 준오헤어디자인과, 자유전공학과	13	학생부 100% + 가산점	
			실기위주	실용음악학과, 공연예술학과	11	실기 80% + 학생부 20% + 가산점	
	정원 내 특별전형	고른기회2	학생부위주	의료미용학과, 반려동물보건학과, 안전보건학과, 유아교육학과, 사회복지학과, 서비스경영학과, 호텔관광학과, 항공서비스학과, 친환경건축학과, 공간디자인학과, 드론건설환경학과, 시각디자인학과, 영상미디어콘텐츠학과, 소프트웨어융합학과	18	학생부 100% + 가산점	
	특별전형 (정원외)	전문대학 이상 졸업자	서류위주	전체 학과(간호학과, 치위생학과, 작업치료학과, 임상병리학과, 물리치료학과, 실용음악학과, 공연예술학과 제외)	수시 미충원 인원	서류 100%(대학성적) + 가산점	
				간호학과, 작업치료학과	4	서류 100%(대학성적) + 가산점	
			간호학과, 임상병리학과, 물리치료학과	7	서류 80%(대학성적) + 면접 20%		
		기회균형선발	기회균형선발	수능위주	간호학과, 치위생학과, 작업치료학과, 임상병리학과, 물리치료학과	5	수능 100% + 가산점
				서류위주	전체 학과(실용음악학과, 공연예술학과 제외)	제한 없음	서류 100% + 가산점
	순수 외국인	순수 외국인	실기위주	실용음악학과, 공연예술학과	제한 없음	실기 80% + 서류 20% + 가산점	
소계				160			
합계					2,009		

※ 학과에 따라 가산점이 다를 수 있음(추후 모집요강 참조)

※ 전문대학 이상 졸업자의 간호학과, 임상병리학과, 물리치료학과 및 수시 기회균형선발전형은 가산점 없음

3. 입시드림포인트(2026학년도)

'KBU입시드림포인트'(가산점) 신청 페이지



가. 'KBU입시드림포인트'(가산점)의 점수: 프로그램 참여 1회당 5점, 최대 10점 (간호학과, 치위생학과, 작업치료학과, 임상병리학과, 물리치료학과 최대 5점)

나. 가산점반영 학과 및 성적 반영

구분	해당학과	성적비율	전형방법
수시 모집	전체학과(일부학과 제외)	학생부 100% + 가산점 10점	* 간호학과, 치위생학과, 작업치료학과, 임상병리학과, 물리치료학과 최대 5점
	준오헤어디자인과, 항공서비스학과	학생부 40% + 면접 60% + 가산점 10점	
	실용음악학과, 공연예술학과	실기 80% + 학생부 20% + 가산점 10점	

※ 수시모집 전문대학 이상 졸업자(간호학과, 임상병리학과, 물리치료학과) 가산점 미부여

※ 수시모집 기회균형선발전형 가산점 미부여

구분	해당학과	성적비율	전형방법
정시 모집	전체학과(일부학과 제외)	수능 100% + 가산점 10점	* 간호학과, 치위생학과, 작업치료학과, 임상병리학과, 물리치료학과 최대 5점
	의료미용학과 외	학생부 100% + 가산점 10점	
	실용음악학과, 공연예술학과	실기 80% + 학생부 20% + 가산점 10점	

※ 정시모집 전문대학 이상 졸업자(치위생학과, 작업치료학과) 가산점 부여

※ 정시모집 전문대학 이상 졸업자(간호학과, 임상병리학과, 물리치료학과) 가산점 미부여

※ 정시모집 기회균형선발전형(간호학과, 치위생학과, 작업치료학과, 임상병리학과, 물리치료학과) 가산점 부여

다. 'KBU입시드림포인트'(가산점) 대상자: 경북대학교 'KBU입시드림포인트'(가산점) 인정을 승인한 프로그램에서 개인정보 제공에 동의하고 프로그램에 참여 후 'KBU입시드림포인트'(가산점) 이수증을 받은 자

2026학년도 입학상담프로그램 참여한 자	입학관련 체험 등 대학 승인 프로그램 이수한 자
<ul style="list-style-type: none"> 경북대학교 입학홈페이지에서 입시상담 신청하고 상담을 완료한 자(간호보건 5개 학과 제외) 경북대학교 입학홈페이지에서 합격예측프로그램에 참여한 자 경북대학교 입학설명회에 참석하여 입학상담을 완료한 자 대학입학정보박람회에서 경북대학교 입학상담을 완료한 자 위원회에서 승인한 입학상담프로그램을 완료한 자 	<ul style="list-style-type: none"> 경북대학교 진로체험프로그램을 이수한 자 KBU오픈캠퍼스데이프로그램을 이수한 자 경북대학교의 각 학과 및 사업단에서 주최하는 행사에 참여하고 이수한 자 입학홈페이지에 공지한 입학관련 프로그램을 이수한 자

라. 2026학년도 'KBU입시드림포인트'(가산점) 인정 기간

- 수시 1차: 2025년 3월 1일 ~ 2025년 9월 30일까지 (수시 1차 모집 원서접수 마감일)
- 수시 2차: 2025년 3월 1일 ~ 2025년 11월 21일까지 (수시 2차 모집 원서접수 마감일)
- 정 시: 2025년 3월 1일 ~ 2026년 1월 14일까지 (정시모집 원서접수 마감일)

마. 기타 안내사항

- 가산점제도 프로그램에 개인 인적사항 입력 오기 및 변경 사항 미통보로 인해, 수험생 본인 확인 어려울 경우 가산점이 미인정 될 수 있음.
- 지원자 중 가산점 부여 대상자는 반드시 입학원서 가산점란에 본인이 ○표를 하여야 함.
- 입학전형 가산점 반영을 위해 신청자 개인정보(성명,전화번호,생년월일 등)을 3년간 수집·이용함. 최소한의 개인정보 수집·이용에 동의하지 않을 수 있으나, 동의하지 않았을 경우 가산점을 반영할 수 없음.
- 경북대학교 입시드림포인트 안내에 명시되지 않은 사항은 위원회에서 심의하여 결정함.

4. 모집인원

가. 수시모집 1차

모집단위	학제	주야	입학정원	일반전형	정원 내 특별전형						정원 외 특별전형		
					일반고	특성화고	특기자	대학자체	고른기회1	고른기회2	전문대 이상 졸업자	수급자 및 차상위	순수 외국인
간호학과	4	주	323	1	180	12	20	2	2	1	93	34	◆
치위생학과	3	주	208	2	159	11	2	1	2	1	18	23	◆
작업치료학과	3	주	122	2	63	9		3	2	1	10	12	◆
임상병리학과	3	주	115	1	67	3	2	1	1	1	9	12	◆
물리치료학과	3	주	50	1	27	2	2	1	1	1	3	9	◆
의료미용학과	성형미용전공	3	주	50	3	23	11	2	1	2	1	2	◆
	메디컬스킨케어전공												
반려동물보건학과	3	주	60	1	40	5		1	1	1	2		◆
안전보건학과	3	주	36	2	22	3				1	2		◆
유아교육학과	3	주	55	2	18	5		4	3	5	5		◆
사회복지학과	3	주	60	3	39	5		1	1	1	2		◆
서비스경영학과	3	주	60	4	34	10	2			1	2		◆
호텔관광학과	3	주	60	1	42	6		1	1	1	2		◆
항공서비스학과	3	주	40	2	23	6				1	2		◆
친환경건축학과	3	주	30	2	12	5		1	1	1	2		◆
공간디자인학과	3	주	30	1	14	5				1	2		◆
드론건설환경학과	3	주	30	2	13	7				1	2		◆
시각디자인학과	3	주	50	2	21	12	3	1	1	1	2		◆
영상미디어콘텐츠학과	영상콘텐츠전공	3	주	70	2	39	15				1	2	◆
	XR콘텐츠전공												
소프트웨어융합학과	AI 코딩전공	3	주	100	5	60	20	2			1	2	◆
	AI 빅데이터전공												
	사이버보안전공												
	클라우드서비스전공												
실용음악학과	3	주	33	17						1	2		◆
공연예술학과	3	주	30	16						1	2		◆
뷰티디자인과	2	주	30	3	14	7			1	1	2		◆
준오헤어디자인과	2	주	67	4	45	11			1	1	2		◆
자유전공학과	3	주	20	2	6	3		1	1	1	2		◆
글로벌융합학과(3년제) (외국인 전담학과)	3	주											◆
글로벌융합학과(2년제) (외국인 전담학과)	2	주											◆
합계			1,729	81	961	173	35	19	21	28	174	90	제한없음

* 2026학년도 모집학과와 모집인원은 변경될 수 있음(추후 확정된 모집요강을 반드시 확인하여야 함)
* 미충원 인원은 다음 모집에서 이월하여 선발(수시모집 1차 → 수시모집 2차 → 정시모집)

나. 수시모집 2차

모집단위	학제	주야	입학정원	일반전형	정원 내 특별전형						정원 외 특별전형		
					일반고	특성화고	특기자	대학자체	고른기회1	고른기회2	전문대 이상 졸업자	수급자 및 차상위	순수 외국인
간호학과	4	주	323	1	38	3		1	2				
치위생학과	3	주	208	1	20	2							
작업치료학과	3	주	122	2	26	5		1	1				
임상병리학과	3	주	115	1	25	1		1	1				
물리치료학과	3	주	50	1	10	1							
의료미용학과	성형미용전공	3	주	50	4								
	메디컬스킨케어전공												
반려동물보건학과	3	주	60	1	5	2							
안전보건학과	3	주	36	1	3	1							
유아교육학과	3	주	55	1	6	1		1	1	1			
사회복지학과	3	주	60	2	4	1							
서비스경영학과	3	주	60	1	3	2							
호텔관광학과	3	주	60	1	3	1							
항공서비스학과	3	주	40	2	3								
친환경건축학과	3	주	30	1	3	2							
공간디자인학과	3	주	30	1	3	2							
드론건설환경학과	3	주	30	1	3	1							
시각디자인학과	3	주	50	1	3	1		1	1				
영상미디어콘텐츠학과	영상콘텐츠전공	3	주	70	2	5	3						
	XR콘텐츠전공												
소프트웨어융합학과	AI 코딩전공	3	주	100	2	5	3						
	AI 빅데이터전공												
	사이버보안전공												
	클라우드서비스전공												
실용음악학과	3	주	33	8									
공연예술학과	3	주	30	9									
뷰티디자인과	2	주	30	3									
준오헤어디자인과	2	주	67	2	2								
자유전공학과	3	주	20	1	2	1							
글로벌융합학과(3년제) (외국인 전담학과)	3	주											
글로벌융합학과(2년제) (외국인 전담학과)	2	주											
합계			1,729	50	172	33	0	5	6	1			제한없음

* 2026학년도 모집학과와 모집인원은 변경될 수 있음(추후 확정된 모집요강을 반드시 확인하여야 함)
* 미충원 인원은 다음 모집에서 이월하여 선발(수시모집 2차 → 정시모집)

다. 정시모집

모집단위	학제	주야	입학정원	일반전형(수능)	일반전형(학생부)	정원내 특별전형		정원 외 특별전형		
						고른기회 2	전문대 이상 졸업자	수급자 및 차상위	순수 외국인	
간호학과	4	주	323	60			3	1	◆	
치위생학과	3	주	208	7			2	1	◆	
작업치료학과	3	주	122	7			2	1	◆	
임상병리학과	3	주	115	10			2	1	◆	
물리치료학과	3	주	50	3			2	1	◆	
의료미용학과	성형미용전공	3	주	50	1	1	1			
	메디컬스킨케어전공									
반려동물보건학과	3	주	60	1	1	1				
안전보건학과	3	주	36	1	1	1				
유아교육학과	3	주	55	1	1	5				
사회복지학과	3	주	60	1	1	1				
서비스경영학과	3	주	60	1	1	1				
호텔관광학과	3	주	60	1	1	1				
항공서비스학과	3	주	40	1	1	1				
친환경건축학과	3	주	30	1		1				
공간디자인학과	3	주	30	1	1	1				
드론건설환경학과	3	주	30	1		1				
시각디자인학과	3	주	50	1		1				
영상미디어콘텐츠학과	영상콘텐츠전공	3	주	70	1	1	1			
	XR콘텐츠전공									
소프트웨어융합학과	AI 코딩전공	3	주	100	1		1			
	AI 빅데이터전공									
	사이버보안전공									
	클라우드서비스전공									
실용음악학과	3	주	33		7					
공연예술학과	3	주	30		4					
뷰티디자인과	2	주	30		1					
준오헤어디자인과	2	주	67		1					
자유전공학과	3	주	20	1	1					
글로벌융합학과(3년제) (외국인 전담학과)	3	주								
글로벌융합학과(2년제) (외국인 전담학과)	2	주								
합계			1,729	102	24	18	11	5	제한없음	

* 2026학년도 모집학과와 모집인원은 변경될 수 있음(추후 확정된 모집요강을 반드시 확인하여야 함)
* 미충원 인원은 다음 모집에서 이월하여 선발(정시모집 → 자율모집)

4. 전형별 지원자격

전형구분	전형명	모집단위	지원자격
일반전형	일반전형	전체 학과	<ul style="list-style-type: none"> 고등학교 졸업(예정)자 또는 관련법령에 의하여 동등이상의 학력이 있는 자 (일반고, 특성학교, 검정고시, 학력인정 평생교육시설 및 외국 소재 고교 출신자 지원 가능)
	일반고	전체 학과 (실용음악학과, 공연예술학과 제외)	<ul style="list-style-type: none"> 일반고 졸업(예정)자 또는 종합고 인문(일반, 인문사회, 보통)과정 졸업(예정)자 특수목적고 중 과학고, 외국어고, 국제고 졸업(예정)자 자율고 졸업(예정)자 * 검정고시, 대안학교, 학력인정 평생교육시설, 특성화(전문계)고, 특수목적고 중 예고, 체고, 마이스터고 졸업(예정)자는 지원할 수 없음 * 일반고 졸업(예정)자로 1개월 이상 직업과정, 대안교육위탁기관 이수자는 지원할 수 없음 (특별전형 특성학교 졸업자 전형으로 지원해야 함)
정원내 특별전형	특성학교	전체 학과 (실용음악학과, 공연예술학과 제외)	<ul style="list-style-type: none"> 특성화(전문계)고 졸업(예정)자 특수목적고 중 예고, 체고, 마이스터고 졸업(예정)자 종합고 실업(전문)과정 졸업(예정)자 일반고 졸업(예정)자로 1개월 이상 직업과정 또는 대안교육위탁기관 이수자
	특기자	간호학과, 치위생학과, 임상병리학과, 물리치료학과, 시각디자인학과, 의료미용학과, 서비스경영학과, 소프트웨어융합학과	<ul style="list-style-type: none"> 고등학교 졸업(예정)자 또는 관련법령에 의하여 동등이상의 학력이 있다고 인정된 자로 학과별 지원자격에 해당하는 자(지원자격 별첨)
	대학자체	모집 학과	<ul style="list-style-type: none"> 고등학교 졸업(예정)자 또는 관련법령에 의하여 동등이상의 학력이 있다고 인정된 자로 <ol style="list-style-type: none"> 다문화 가정의 자녀 다자녀(3인 이상)가정의 자녀 현재 재직 중인 군인(군무원), 공무원, 소방관 및 경찰관의 자녀 산업체 근무 경력이 있는 자
	고른기회1	모집 학과	<ul style="list-style-type: none"> 고등학교 졸업(예정)자 또는 관련법령에 의하여 동등이상의 학력이 있다고 인정된 자로 <ol style="list-style-type: none"> 지역 배려자: 본 대학교와 관학 협력이 된 지역 소재 고등학교 졸업(예정)자 <ul style="list-style-type: none"> - 서울지역(10개): 강동구, 강북구, 광진구, 노원구, 도봉구, 동대문구, 성동구, 성북구, 송파구, 중랑구 - 경기지역(6개): 고양시, 구리시, 남양주시, 의정부시, 포천시, 연천군 * 검정고시 및 외국 소재 고교 출신자는 지원할 수 없음 사회 배려자 <ul style="list-style-type: none"> - 국가보훈대상자(보훈처발행의 "대학입학특별전형대상자증명서"를 발급받는 자에 한함) - 북한 이탈주민 - 서해5도학생 - 자립지원대상자
	고른기회2 (성인학습자)	전체학과	<ul style="list-style-type: none"> 고등학교 졸업(예정)자 또는 관련법령에 의하여 동등이상의 학력이 있는 자로 만 25세(2001년 2월 28일 이전 출생) 이상인 자
	전문대학 이상 졸업자	전체학과	<ul style="list-style-type: none"> 4년제 대학 졸업(예정)자 또는 2학년 이상(4학기) 수료자 전문대학교 졸업자 고등교육법 시행령 제70조 제1항 및 제2항 해당자(전문대학 졸업자와 동등한 학력 인정 자)
정원 외 특별전형	기초생활 수급자 및 차상위	간호학과, 치위생학과, 작업치료학과, 임상병리학과, 물리치료학과	<ul style="list-style-type: none"> 고등학교 졸업(예정)자 또는 관련법령에 의하여 동등이상의 학력이 있다고 인정된 자로 <ol style="list-style-type: none"> 기초생활수급자 : 국민기초생활보장법 제2조 제1호에 따른 수급권자 또는 자녀 차상위계층 : 국민기초생활보장법 제2조 제10호에 따른 차상위계층 한부모가족 : 한부모 가족 지원법 제 5조 및 제 5조의 2에 따른 지원 대상자
	순수 외국인	모집 학과	<ul style="list-style-type: none"> 아래 자격요건과 어학능력요건을 모두 갖춘 자 <ol style="list-style-type: none"> 자격요건: 다음 ①, ② 중 최소 1개를 충족해야 함 <ul style="list-style-type: none"> ① 부모가 모두 외국인인 외국인 ② 외국에서 우리나라 초·중등 교육에 상응하는 학교 교육과정을 전부 이수한 외국인: 초·중·고등학교 전 교육과정을 모두 외국에서 이수한 외국인 어학능력요건: 다음 ①, ②, ③ 중 최소 1개를 충족해야 함 <ul style="list-style-type: none"> ① TOPIK 3급 이상 취득자 ② 본교 한국어과정 4급 수료자 ③ 국내 대학 한국어과정 4급 수료자 ④ 본교 국제어학원의 심사를 거쳐 수학에 필요한 한국어 능력을 갖춘 것으로 인정되는 자

5. 학생부 반영 방법

가. 학년별·요소별 반영비율

전형명	모집단위	반영 교과목	반영 과목수	학년별 반영 비율(100%)						세부요소별 반영 비율(100%)			비고	
				1학년		2학년		3학년		교과 성적	출결 상황	기타		
				1	2	1	2	1	2					
학생부 반영 모든 전형	학생부 위주	전체 학과 (하단 학과 제외)	전 교과	전 과목	5개 학기 중 우수 2개 학기						-	100		
	학생부 위주	간호학과, 치위생학과, 작업치료학과, 임상병리학과, 물리치료학과	국, 영, 수, 사, 과 전 교과	전 과목	우수 3개 교과 전 과목						-	100		
	실기위주	실용음악학과, 공연예술학과	전 교과	전 과목	5개 학기 중 우수 2개 학기						-	100		

나. 교과목 반영방법

전형명	모집단위	1학년 1학기 ~ 3학년 1학기		점수산출		
		반영 교과목	반영 과목수	활용지표	기타(내용)	
학생부 반영 모든 전형	학생부 위주	전체 학과 (하단 학과 제외)	전 교과	전 과목	석차등급	3학년 1학기까지 5개 학기 중 우수 2개 학기 성적산출
	학생부 위주	간호학과, 치위생학과, 작업치료학과, 임상병리학과, 물리치료학과	국, 영, 수, 사, 과 전 교과	전 과목	석차등급	3학년 1학기까지 우수 3개 교과 전 과목
	실기위주	실용음악학과, 공연예술학과	전 교과	전 과목	석차등급	3학년 1학기까지 5개 학기 중 우수 2개 학기 성적산출

* 진로선택과목은 과목별 성취 평가(A, B, C)를 석차등급(1, 3, 5)으로 환산하여 적용

6. 수능 반영 방법

가. 수능성적 영역별 반영비율

전형명	모집단위	점수 활용 지표	반영 영역 수	한국사	국어	수학	영어	탐구영역		제2외국어/한문	비고 (반영방법)
								사/과	사/과/직		
일반전형	전체 학과 (실용음악학과, 공연예술학과 하단 학과 제외)	백분위	2	-	50	50	50	-	50	-	탐구영역 최대 1과목 반영
기초생활 수급자 및 차상위	간호학과, 치위생학과, 작업치료학과, 임상병리학과, 물리치료학과	백분위	2	-	50	50	50	50	-	-	

* 수능점수 산출 방법 : (예시) 성적 중 백분위 최우수 2개 과목 영어(89/3등급), 사회·문화(93)의 평균점(91) 반영

영역	한국사	국어	수학	영어	탐구(최대 1개)		제2외국어/한문
선택과목		화법과 작문	확률과 통계		경제	사회·문화	한문
백분위		87	77	(89)	92	93	
등급	5	3	3	3	2	2	3
반영교과	비대상			V		V	비대상

나. 수능 영역별 가중치(가산점 등) 반영 : 해당 없음

다. 영어 및 한국사 등급 환산 점수

등급	1	2	3	4	5	6	7	8	9
영어	100	96	89	77	60	40	23	11	0

7. 최저학력기준 반영 : 해당 없음

8. 학교폭력 조치사항

시기	전형유형	1호	2호	3호	4호	5호	6호	7호	8호	9호	비고
수시	모든 전형(전문대졸이상 순수외국인 제외)	입학총점에서 감점 없음(미반영)		입학총점에서 5점 감점		입학총점에서 10점 감점					
정시	모든 전형(전문대졸이상 순수외국인 제외)	입학총점에서 감점 없음(미반영)		입학총점에서 5점 감점		입학총점에서 10점 감점					

* 학교폭력 조치사항이 복수일 경우 각각 합산 감점

○ 특기자 전형 지원자격 안내(수시모집 1차)

전형명	모집단위	모집인원	자격기준 및 전형방법	비고
특기자 전형	간호학과	20	TOEIC 750점, 토플 PBT 520점, CBT 190점, IBT 70점, TEPS 530점, jpt 500점, JLPT N2 이상자	
	치위생학과	2	TOEIC 500점, JPT 500점, JLPT N3, HSK(HSKK) 4급 이상자	
	임상병리학과	2	TOEIC 500점, JPT 500점, JLPT N3, HSK(HSKK) 4급 이상자	
	물리치료학과	2	TOEIC 600점, 토플 PBT 520점, CBT 190점, IBT 60점, TEPS 430점, JPT 500점, JLPT N2 이상자	
	의료미용학과	2	간호조무사, 국제의료관광코디네이터, 병원서비스코디네이터, 피부미용사 자격증 소지자	
	서비스경영학과	2	MOS(Microsoft Office Specialist), 컴퓨터활용능력, SMAT(서비스경영자격), 유통관리사, 전산회계, CS Leaders(관리사) 자격증 소지자	
	소프트웨어융합학과	2	한국산업인력관리공단에서 발급한 자격증 소지자, 컴퓨터활용능력 2급 이상, 전자상거래관리사 2급 이상, 전산회계 2급 이상 자격증 소지자	
시각디자인학과	3	교내외 미술 및 디자인 관련 공모전/경연대회 입상자 GTQ(GraphicTechnologyQualification), 컴퓨터그래픽스운용기능사, 웹디자인기능사, 전자출판기능사 자격증 소지자		
합계		35		



Cultivating Talents,
Training Champions!



호텔관광
학과



항공서비스
학과



친환경건축
학과



시그반
XR시뮬레이션
콘텐츠
전문기술석사
과정



간호학과



치위생
학과



공간디자인
학과



드론건설환경
학과



시각디자인
학과



작업치료
학과



영상병리
학과



물리치료
학과



영상미디어
콘텐츠학과



소프트웨어
융합학과



실용음악
학과



의료미용
학과



반려동물보전
학과



안전보건
학과



공연예술
학과



뷰티디자인
학과



존오헤어
디자인과



유아교육
학과



사회복지
학과



서비스경영
학과



자유전공
학과



글로벌융합
학과

잠재력을
전문가로,
경북대학교!



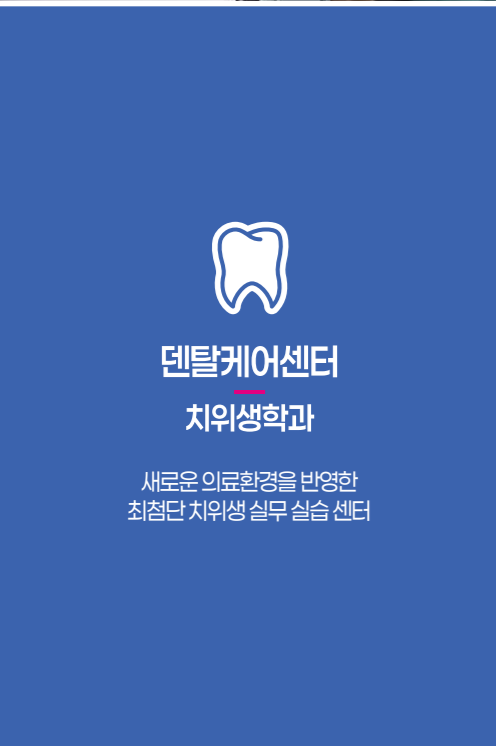
SERIN 연구실습센터 간호학과

통합적 간호 기술 역량 강화 실습센터
병원과 같은 최첨단 환경으로
중증도가 높은 대상자의
응급, 외상, 감염관리에
특화된 시뮬레이션 실습 공간



첨단건강과학센터 물리치료학과, 작업치료학과

로봇을 이용한 물리치료 실습센터
보행로봇과 상지로봇, 가상현실(VR)을
이용한 인지와 일상생활훈련 등을
위한 실습공간



덴탈케어센터 치위생학과

새로운 의료환경을 반영한
최첨단 치위생 실무 실습 센터



비만클리닉센터 의료미용학과

체형분석 및 체형관리 실습이
가능한 현장미러형 학습공간



바이오메디컬센터 임상병리학과

체외진단 검사 직무능력 향상을
위한 통합 실습 공간



동물병원 임상센터 반려동물보건학과

반려동물 전문 분야 (보건, 훈련교육, 미용)
역량 개발 임상센터



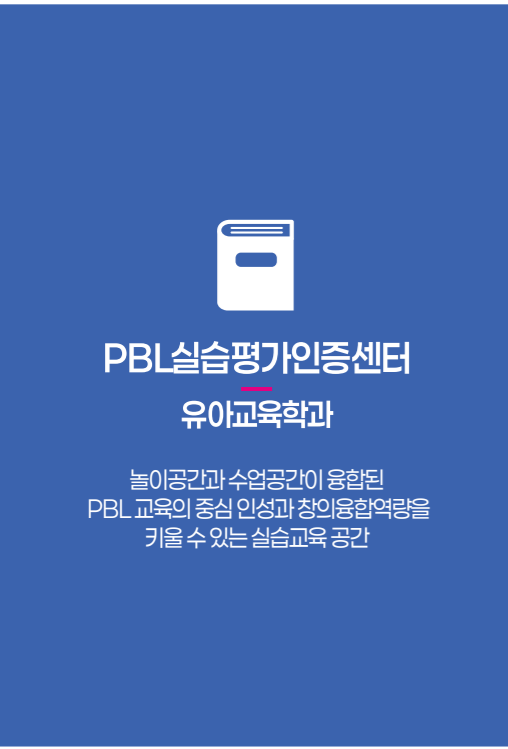
ICC 센터
안전보건학과

VR, 3D 모션 시뮬레이터를 통한
산업안전재해 예방 체험센터



리테일플랫폼 4.0
서비스경영학과

가상피팅 및 전자태그 기반의
무인매장 관리시스템 매장의
영업 관련 데이터를
분석·가공·편집할 수 있는
ONE_STOP 정보체계 시스템 구축



PBL실습평가인증센터
유아교육학과

놀이공간과 수업공간이 융합된
PBL 교육의 중심 인성과 창의융합역량을
키울 수 있는 실습교육 공간



항공모형실습실
항공서비스학과

실제 항공기 모형을 재현한
글로벌 항공서비스 스페셜리스트
육성 센터



ADL 실습실
사회복지학과

의료복지 케어
역량개발 임상실습 센터



식음료실습실
호텔관광학과

음료제조, 칵테일믹싱, 고객응대 등
현장 실무형 교육을 하는
5성급 호텔 기준 실습실





미래공간융합디자인센터
공간디자인학과
 건축설계, 인테리어, VR, 3D 모델링
 통합학습 공간




미디어아트센터
시각디자인학과
 미디어콘텐츠를 디자인하는
 멀티마스터의 요람

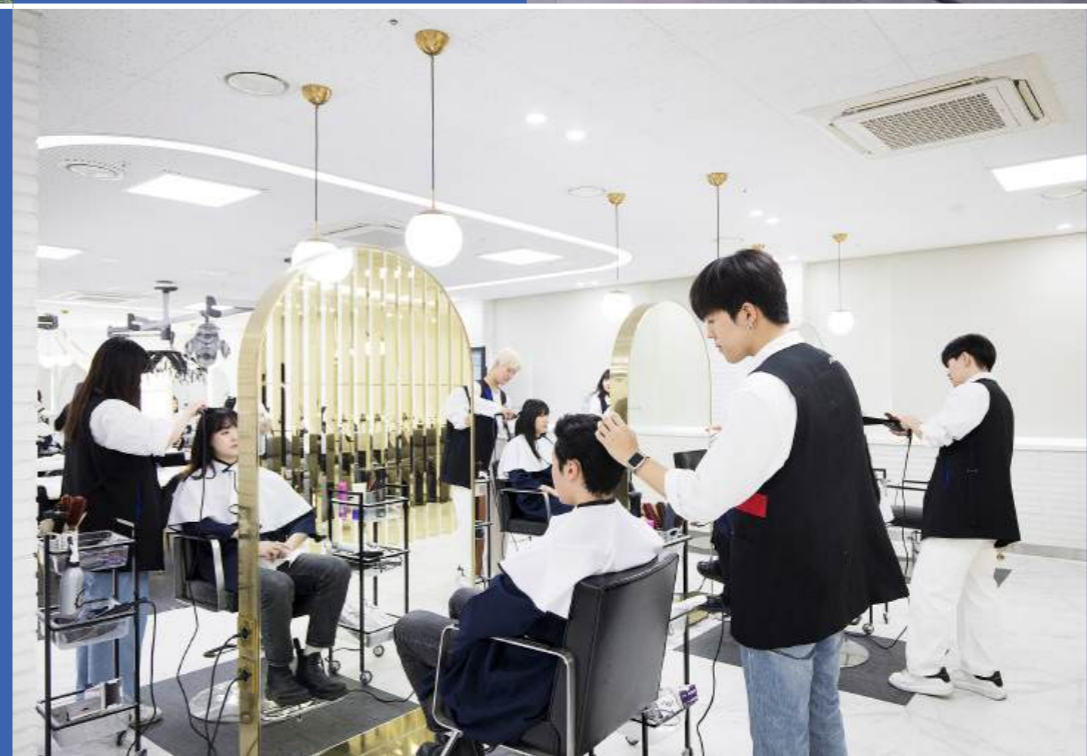

드론실습실
드론건설환경학과
 차세대 드론산업을
 견인할 인재 양성




미디어아트센터
영상미디어콘텐츠학과
 실감 콘텐츠(VR/AR)를 활용한
 미디어 크리에이터 양성
 VR-AR Test Lab과
 Web/Motion Design Lab으로
 구성되어 다양한 미디어콘텐츠를 디자인하는
 멀티마스터와 크리에이터를 양성하는 실습 공간




창의IT센터
소프트웨어융합학과
 서울 인터넷과 인공지능 중심의
 메이커 스페이스




준오헤어스타일리스트존
준오헤어디자인과
 세계 10대 헤어브랜드
 준오헤어 스타일리스트 아카데미



레코딩스튜디오
실용음악학과

21세기 멀티미디어 시대를 선도하는 최첨단 음악시설



Studio KUM
공연예술학과

연극, 뮤지컬 창작 및 공연중심의 실기교육 극장



CAD 실습실
친환경건축학과

전산설계 및 해석, 도면작성 실습이 가능한 친환경건축 전문 라이브러리

국내 최고 수준의 장학혜택 Top-Level Scholarships in Korea

수도권 최상위 수준 장학금 **KBU 장학혜택 '이 정도'**

경북대학교는 수도권 최상위 규모인 245억 원을 장학금으로 지급하고 있다. 면학 풍토를 조성하고 향학열을 높이기 위해 다양하고 폭넓은 복지제도와 장학제도를 운영하고 있으며 교내 장학금과 교외 장학금뿐 아니라 정부지원 사업 선정에 따른 혜택 등 최고 수준으로 운영되고 있다.

장학금 수혜율 **92%** 재학생 1인 기준 **4,222천 원**



더 큰 세상을 만나는 글로벌 교육 Global Education That Broadens Horizons

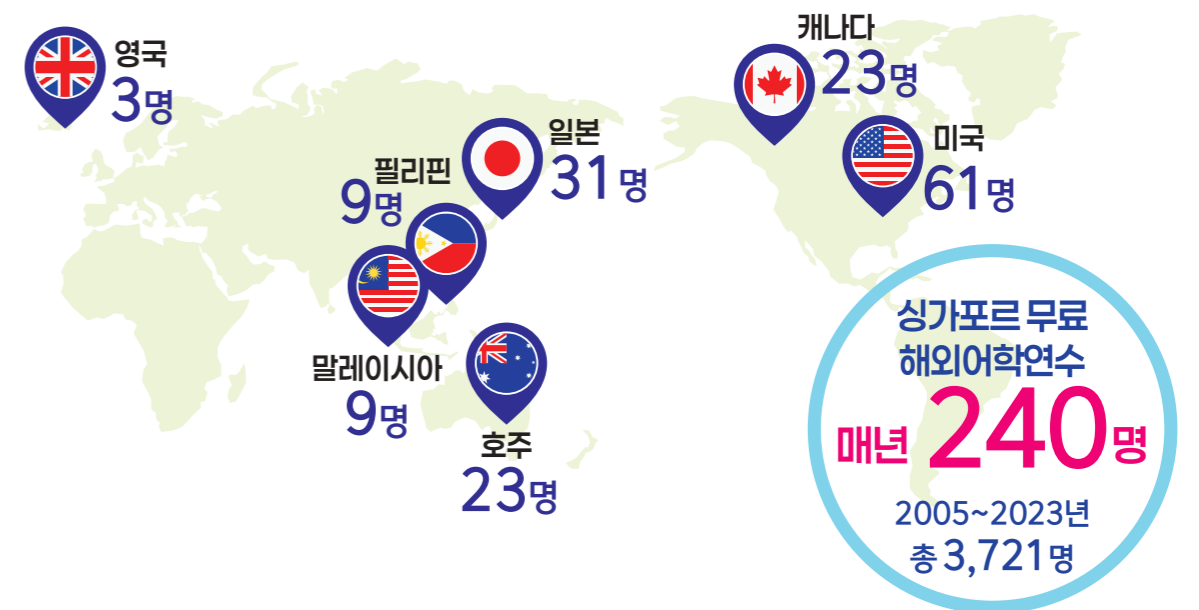
매년 240명 **무료 해외어학연수**

교육국제화역량인증대학
7년 연속 선정(2019~2025년)

12개국 60개 대학 국제 교류
49개국 866명 외국인 유학생

싱가포르 MDIS 무료해외어학연수(해외취업 지원프로그램) 운영, 미국, 일본, 영국 등 글로벌 현장학습 해외 인턴십 및 학점인정 프로그램으로 글로벌 인재로 도약하게 됩니다.

2023 전문대학 글로벌 현장학습사업 19명 선발



Campus



손 안에서 살펴보는
캠퍼스 VR투어



지운관

- 학과: 간호학과 / 치위생학과 / 임상병리학과
- 주요시설: 간호시뮬레이션 실습실(4F) / 치위생학과 덴탈케어센터(5F) / 바이오메디컬센터(6F) / 임상생리검사실(6F) / 조직병리 검사실 / 임상화학 검사실
- 기타시설: 피오나식당 / 카페라리 / 링크사업단 / 교수학습개발센터



피오나식당(지운관)

우당관

- 학과: 유아교육학과
- 주요시설: 우당도서관 / 아동발달장애의센터(3F) / PBL 교육평가인증센터(5F)
- 기타시설: 열람실 / 세미나실



도서관 (우당관 2층)
2020년 교육부 전국대학교도서관 평가 '최상위 20' 선정

창조관

- 학과: 시각디자인학과 / 영상미디어콘텐츠학과 / 공간디자인학과 / 드론건설환경학과 / 친환경건축학과 / 안전보건학과 / 시가반XR시뮬레이션콘텐츠 대학원
- 주요시설: 종합행정센터 / 미래공간융합디자인센터 / 미디어아트센터 / CAD 실습실
- 기타시설: 아질리아(학생식당) / 로봇커피 / 편의점

선덕관

- 학과: 소프트웨어융합학과 / 사회복지학과 / 의료미용학과 / 서비스경영학과 / 항공서비스학과 / 호텔관광학과 / 뷰티디자인과 / 준오헤어디자인과
- 주요시설: 데이터비즈니스융합센터 / 3D 프린팅센터 / 메디컬체형관리센터 / KBU 뷰티센터 / 준오헤어 모던존 / 식음료 실습실 / ADL실습실 / 항공서비스과 MOCK-UP



세미나실(우당관)

문화관

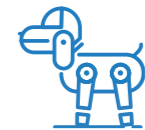
- 학과: 실용음악학과 / 공연예술학과
- 주요시설: 스튜디오 콤 / Hero 스튜디오 / 앙상블실
- 기타시설: 우당아트홀 / 그랜드홀



학생성공라운지(창조관)

총호관

- 학과: 작업치료학과 / 물리치료학과 / 반려동물보건학과
- 주요시설: 첨단건강과학센터 / 동물병원임상센터 / 반려견 놀이터



아질리아(창조관)

체육관

- 주요시설: 피트니스센터, GX룸
- 기타시설: 샤워실



피트니스센터(체육관)

양덕원 - 제1 기숙사

- 남양주 캠퍼스 제1 기숙사로서 698명 수용이 가능하며 2인 1실로 사용하고 있다. 옷장, 책장, 냉장고 등 다양한 편의시설을 구비해 놓아 학업열을 높일 수 있도록 도움을 주는 곳이다.
- 편의시설: 사감실, 세탁실, 휴게실, 편의점, 쿠킹스튜디오, 다목적실, 무인택배함

승례원 - 제2 기숙사

- 제2 기숙사는 지상 10층, 지하 1층, 총 333실(637명 수용) 규모다. 학생들의 면학분위기 강화와 우수한 인재를 유치하고자 건립됐다.
- 편의시설: 건강관리센터, 세탁실, 베이커리, 편의점, 쿠킹스튜디오, 다목적실, 휴게실, 무인택배함



기숙사 휴게공간(양덕원)



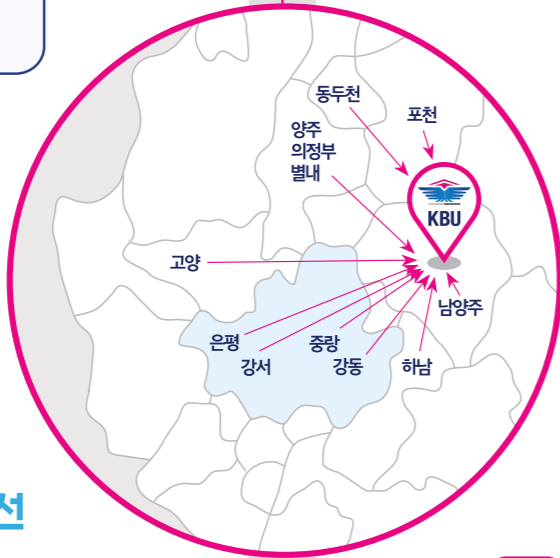


서울 무료통학버스 (2025년 1학기 기준으로 변경될 수 있음)

- 강동구 천호역
- 강서구 김포공항역
- 중랑구 태릉입구역
- 은평구 구파발역

서울

지하철 8호선 연장개통



무료통학버스 18대

지하철 4호선 (남양주 캠퍼스)

서울에서 **경북대학교역**까지 **14분**
(지하철 4호선 불암산 기준)

ONLY 14 MINUTE

서울 지하철 **역세권 대학**

경기

경기도 무료통학버스 (2025년 1학기 기준으로 변경될 수 있음)

- 고양시** 대화역, 주엽역, 정발산역, 마두역, 화정역, 원당역
- 남양주시(별내)** 별내역
- (마석)** 마석역, 평내호평역, 금곡역, 사릉역
- 동두천시** 보산역, 동두천중앙역, 지행역, 목정지하차도
- 양주시** 덕계역, 고읍동교차로
- 의정부시** 의정부역
- 포천시** 강병원, 내촌삼거리, 우리병원, 흙플러스
- 하남시** 하남시청역, 사릉역

4

진접역
(경북대학교역)

노선버스 BUS

구분	배차	기점	경유지(운행노선)	종점	
남양주 캠퍼스	100번	10~30분	진별리차고지	경북대, 진접역, 오남역, 진건읍, 구리영업소, 토평C, 광나루역	강변역
	91번	120~140분	진별리차고지	경북대, 진접역, 오남역, 사릉역, 도농역, 구리여고, 광나루역	
	9번	13~20분	진별리차고지	경북대, 진접역, 오남역, 사릉역, 도농역, 구리여고, 광나루역	
	92번	20~30분	내촌차고지	경북대, 진접역, 내각리, 퇴계원역, 구리역, 구리여고, 광나루역	
	8012번	8~13분	광릉내	경북대, 진접역, 연평대교, 구리영업소	잠실광역환승센터
	2000번	8~30분	진별리차고지	경북대, 진접역, 오남역, 진건읍, 퇴계원역, 구리영업소, 잠실역, 삼성역, 역삼역	강남역
	105번	20~30분	진별리차고지	경북대, 진접역, 오남역	당고개역
	10번	80~90분	진별리차고지	경북대, 진접역, 오남역, 진건읍, 별내별가람역, 청학리, 상계4동	당고개역
	202번	15~20분	진별리차고지	경북대, 진접역, 오남역, 사릉역, 퇴계원역, 한양대학교 구리병원, 망우역, 상봉역, 회기역	청량리동 (현대코아)
	72번	25~110분	진별리차고지	경북대, 진접역, 양지차고지, 장현리	광등중고등학교
	땡큐60번	10~30분	대경대	광릉테크노밸리, 경북대, 진접역, 연평리, 사릉역	금곡동구종점 금곡초교
	땡큐70번	15~30분	진별리차고지	경북대, 진접역, 오남역, 사릉역, 진안사거리	금곡초교
	21번	40~50분	경북대	진접역, 광릉내, 봉선사, 광릉수목원, 경기북부광역행정타운, 의정부버스터미널-파발교차로	의정부역
	7-4번	90~150분	경북대	경북대, 진접역, 장현리, 연평리, 신월리	사릉역
	9-1번	60분	진별리차고지	경북대, 진접역, 오남역, 사릉역, 도농역, 구리역, 구리여고, 광나루역	강변역

최신 시설 기숙사 Modern & Eco-Friendly Dormitories

수용규모 1,649명 친환경 기숙사 완비

경북대학교는 남양주캠퍼스와 포천캠퍼스에 최신 시설과 각종 편의시설을 갖춘 1,649명 수용 규모의 친환경 기숙사를 완비하여 학생 모두가 마음껏 꿈을 펼칠 수 있는 기반을 마련했다.
남양주캠퍼스(양덕원, 승례원) 1,335명, 포천캠퍼스 314명이다.
세탁실, 휴게실, 편의점, 쿠킹스튜디오, 베이커리, 다목적실, 무인택배함 등 다양한 편의시설을 갖추고 있다.



경북대학교 첨단 기술의 미래를 열다



경북대학교

- 교육국제화 역량 우수 인증대학
- 전문대학 브랜드 평판 1위

학생 복지

- 학생 중심의 스마트 캠퍼스
- 무료 셔틀버스 제공
- 최신 시설 기숙사(총 1,649명)

취업 보장

- 원스톱 KBU 커리어 지원 시스템
- 2024년 취업률 1위 80.6%
졸업생 2천 명 이상,
대학정보공시(2023년 12월 31일 기준)

장학 혜택

- 재학생 92% 장학 혜택(2022년 기준)
- 240명 해외 무료 어학연수

전문기술석사과정

- AI기반XR시뮬레이션콘텐츠



경북대 입학홈페이지

2024년 취업률 1위 80.6%

- 전국 일반대학 및 전문대학 중 취업률 1위
- 졸업생 2천 명 이상, 대학정보공시(2023년 12월 31일 기준)



대학기본역량진단평가
일반재정지원대학 선정
[교육부]



교육국제화 역량
인증대학
[교육부]



고등직업교육
품질인증대학
[한국전문대학교육협의회]



교육기부 우수기관
대한민국
교육기부대상 수상
[교육부]



교육기부 진로체험기관
인증기관 선정
[교육부]



간호교육 인증평가
5년 인증 획득
[한국간호교육평가원]



Futuristic Innovator
경북대학교
KYUNGBOK UNIVERSITY